



OTOESCLEROSIS: hallazgos imagenológicos que debemos conocer.

Centro de Diagnóstico Dr. Enrique Rossi, Bs.As., Argentina.

Rodríguez, Victor Gustavo; Molinas Ortiz, Selva Elizabeth; Agnetti, Agustina.



**CENTRO DE DIAGNOSTICO
DR. ENRIQUE ROSSI**



Objetivos

Describir y detallar las características típicas de la otoesclerosis, fundamentales para un óptimo diagnóstico mediante Tomografía Computada Multislice (TCM).



Revisión del tema

La otoesclerosis es una enfermedad idiopática de la cápsula ótica y el estribo, caracterizada por focos de resorción y neoformación ósea.

Tiene predominancia en el sexo femenino, con mayor incidencia entre los 20 y 40 años.

Es un trastorno progresivo y frecuentemente bilateral (80%), que suele cursar inicialmente con hipoacusia de conducción, y en caso de afectación coclear, hipoacusia mixta o neurosensorial.



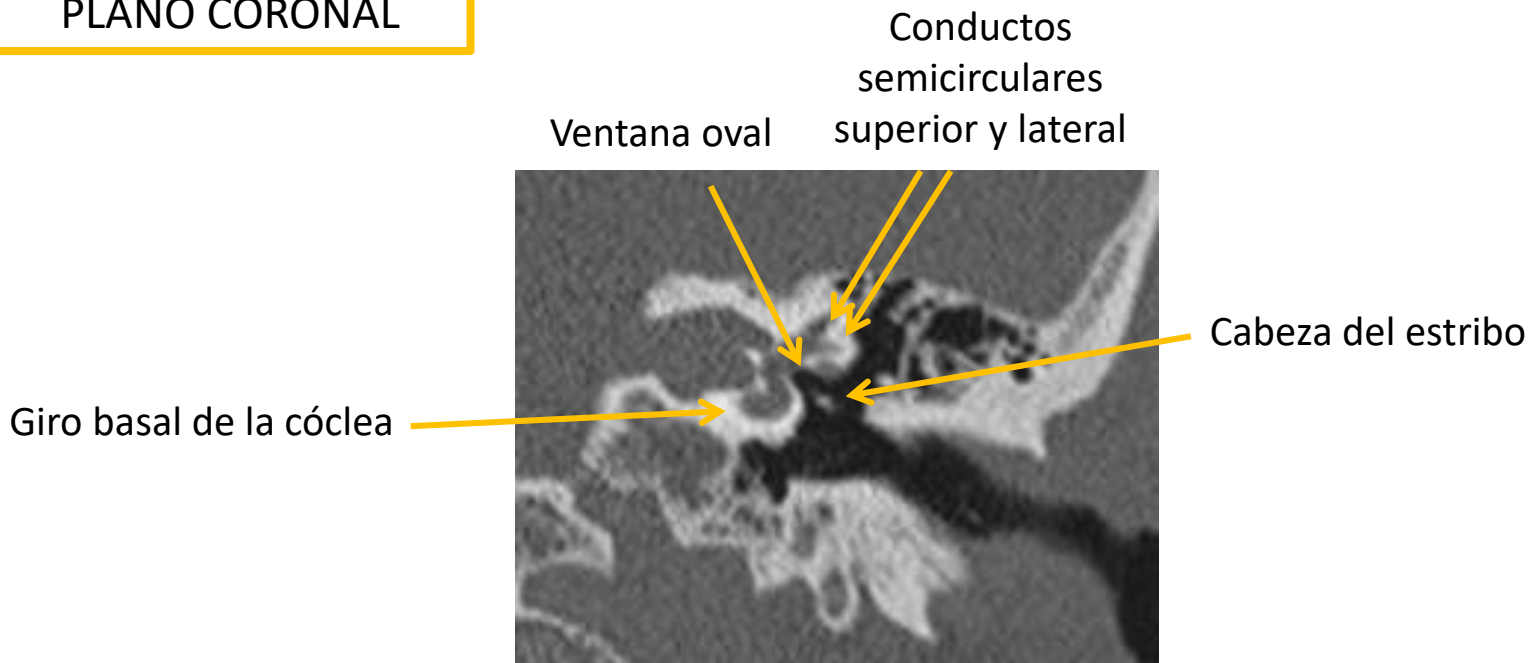
Revisión del tema

La TCM de peñascos es la técnica imagenológica de elección ya que permite detectar cambios incipientes en la estructura ósea, confirmando la sospecha clínica.

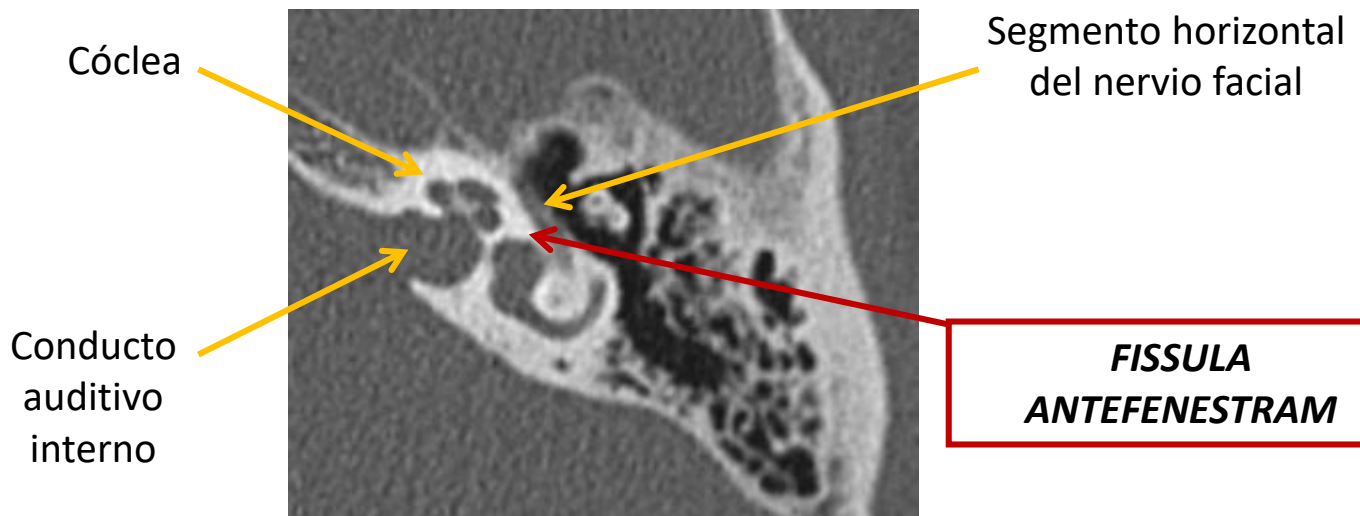
En el 90% de los casos la lesión inicial se sitúa en la fissula antefenestram, justo por delante de la ventana oval, comprometiendo prontamente al estribo (**otoesclerosis fenestral**). El avance de la enfermedad puede afectar a la cóclea (**otoesclerosis coclear o retrofenestral**).

Anatomía normal

PLANO CORONAL

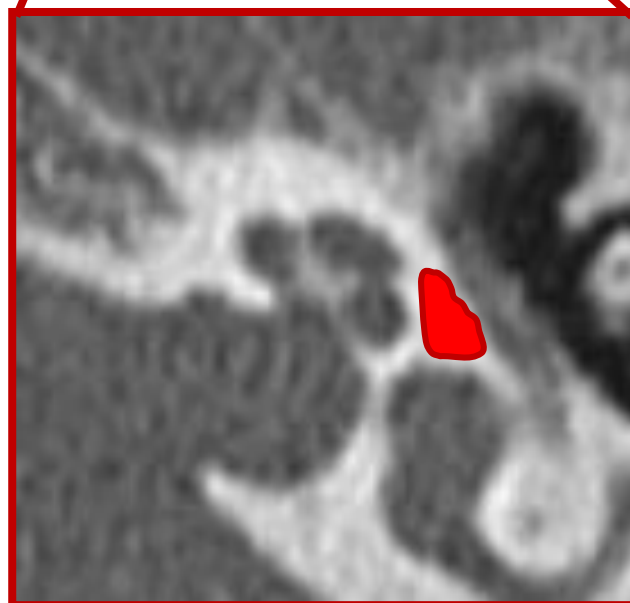
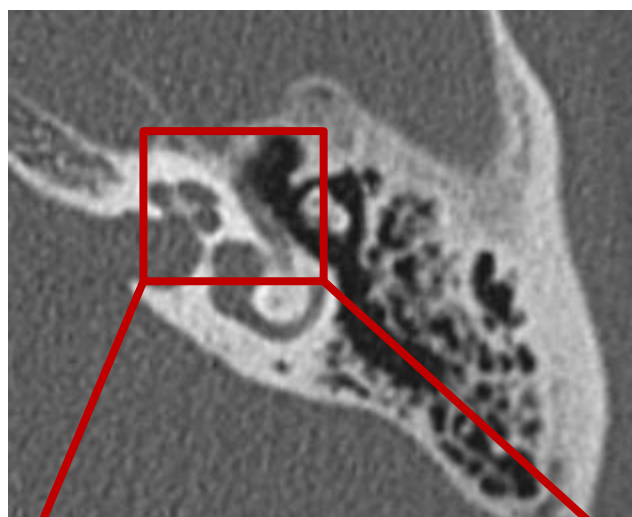


PLANO AXIAL



Anatomía normal

PLANO AXIAL

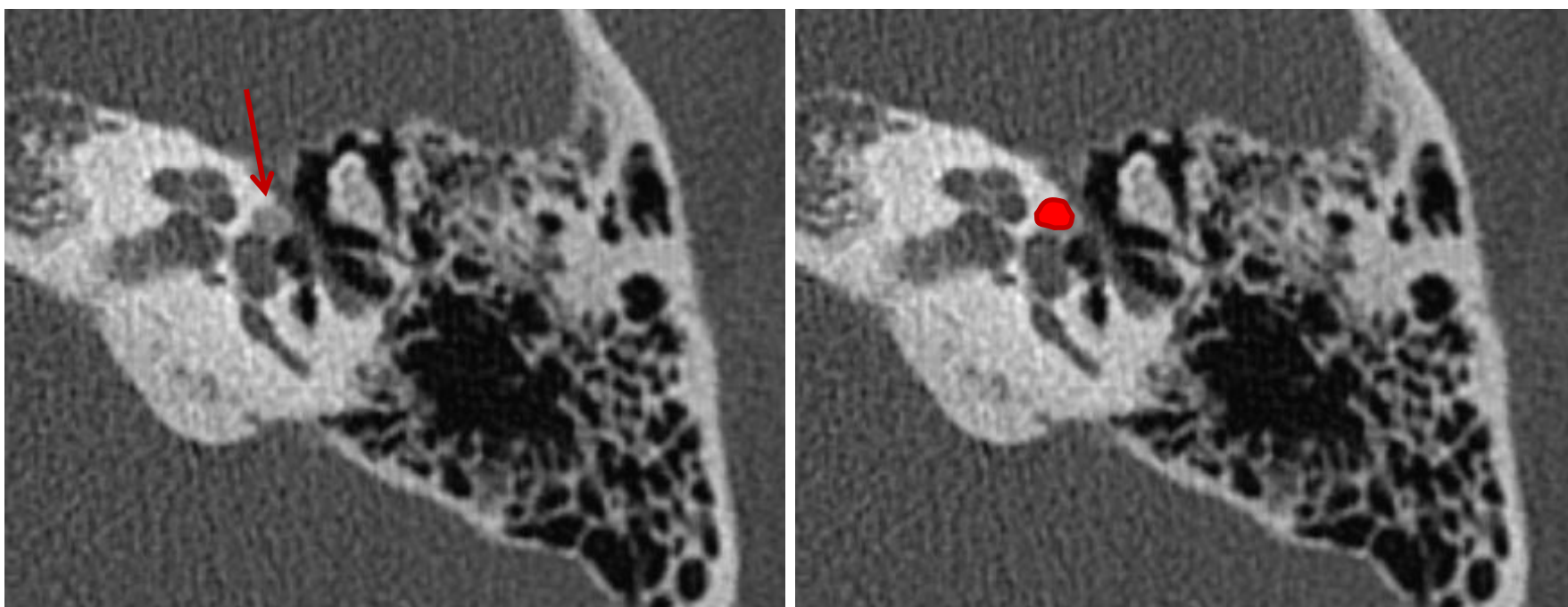


**FISSULA
ANTEFENESTRAM**

Es fundamental la exacta localización de la **fissula antefenestram**, estructura ósea inmediatamente anterior a la ventana oval, ya que es el punto clave para detectar lesiones osteolíticas, generalmente milimétricas.

Otoesclerosis Fenestral Unilateral

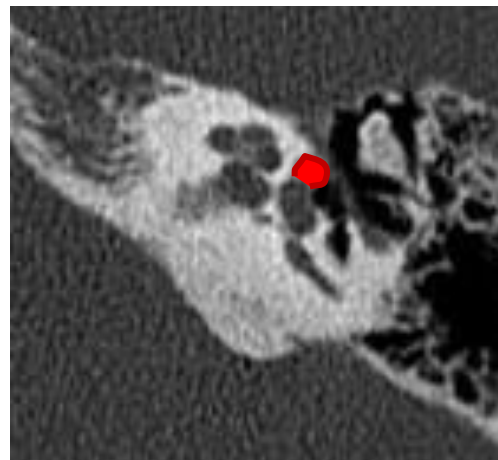
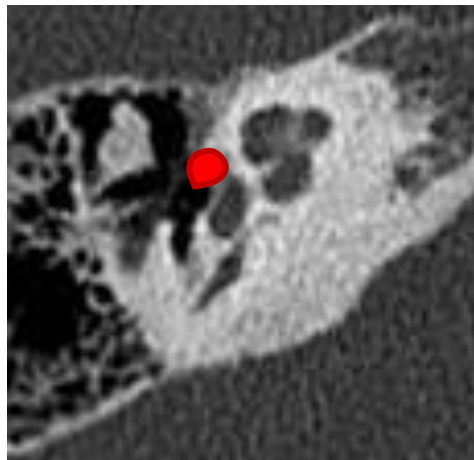
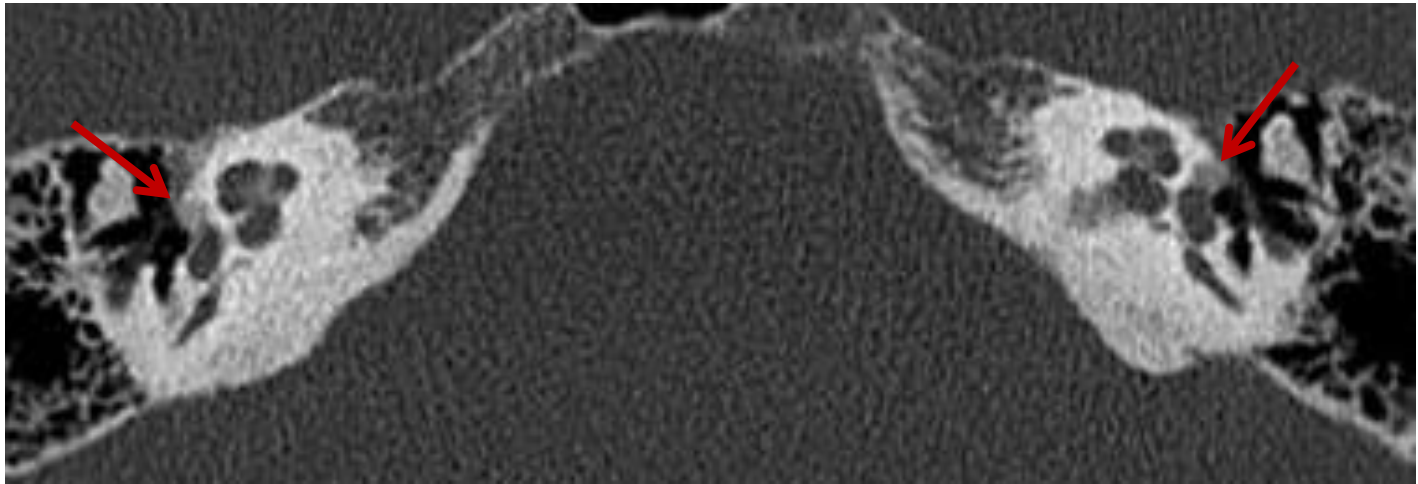
Paciente de sexo femenino, de 38 años de edad con hipoacusia izquierda, de tres meses de evolución.



TCM, corte axial: se observa sutil foco osteolítico en la fissula antefenestram izquierda (flecha y esquema), compatible con otoesclerosis fenestral unilateral.

Otosclerosis Fenestral Bilateral

Paciente de sexo femenino, de 50 años de edad con hipoacusia de meses de evolución.



TCM, corte axial: se observan focos osteolíticos en ambas fissulas antefenestram (flechas y esquema), en relación a otosclerosis fenestral bilateral.



Conclusión

Es imprescindible conocer las estructuras anatómicas normales y los hallazgos característicos de esta entidad para llegar a un correcto diagnóstico.

La TCM es el estudio de imagen de elección, ya que nos permite detectar cambios incipientes de la estructura ósea con gran detalle anatómico y clasificar el tipo de afectación de la enfermedad: fenestral, coclear o mixta . A la vez nos permite establecer diagnósticos diferenciales con otras entidades que pueden tener una presentación clínica similar.