



ENCEFALOCELE FRONTALNASAL (REPORTE DE CASO)

Autores:

Dr. Alejandro Devoassoux, Dra. Maria Eugenia Barnes, Dra. Fernanda Logioco,
Dra. Mariangeles Meza, Dra. Ana Paula Idiart, Dra. Diana Herbas, Dra. Ana Belen Rios

Introducción

Encefalocele es el término genérico para la protrusión del contenido intracraneal a través de un defecto calvarial o de la base del cráneo, pudiendo ser defecto congénito o adquirido. De acuerdo al contenido se clasifica en meningocele, solo meninges y LCR; y meningoencefalocele, con tejido cerebral, meninges y LCR.

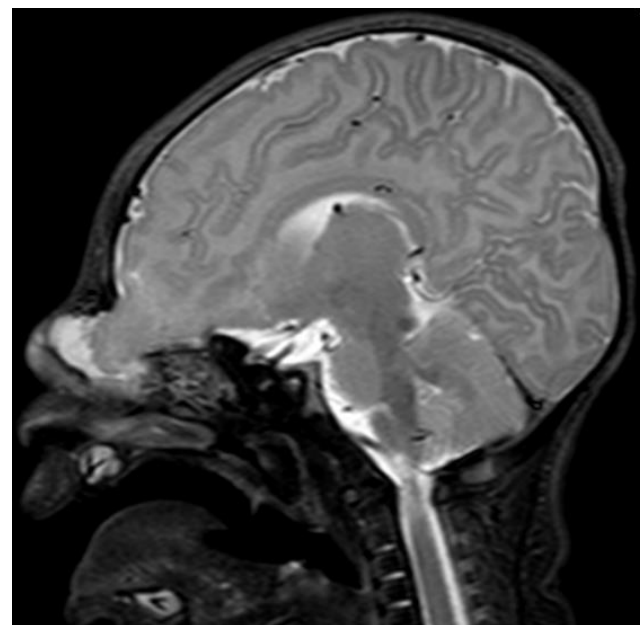
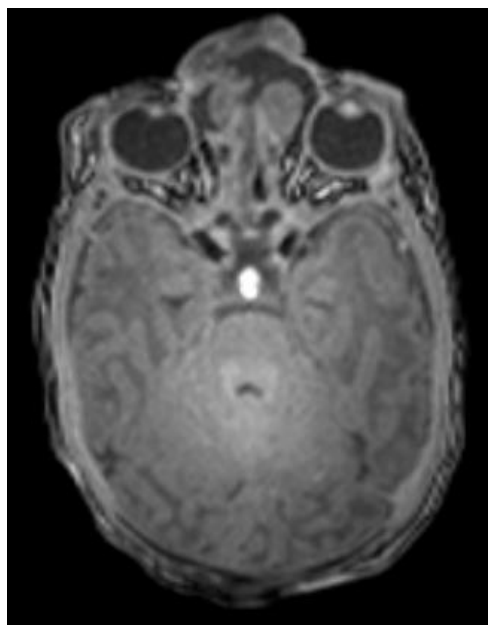
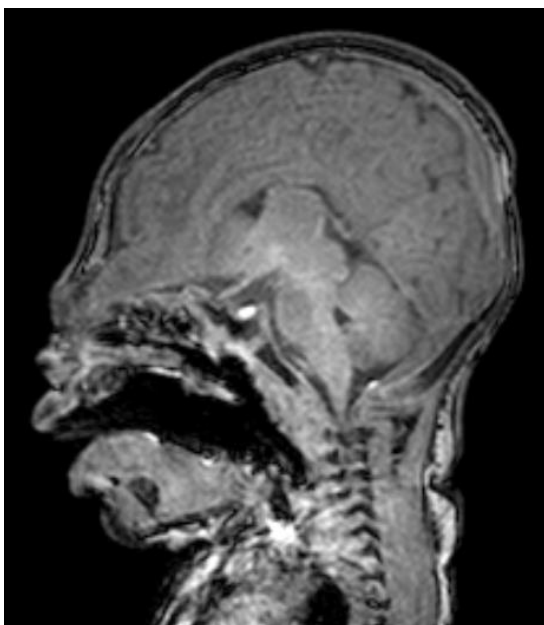
Presentación clínica

Paciente de sexo masculino recién nacido de término, peso de 3.650 gramos adecuado para la edad gestacional, de 41 semanas, hijo de madre de 21 años, G1 P0, controles prenatales negativos. Parto natural. Apgar 9/10.

Hallazgos Imagenológicos

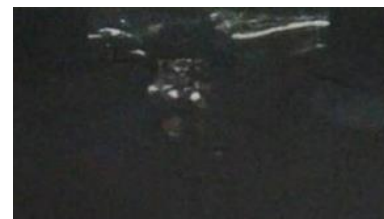
Ecografía de partes blandas: se observa en región frontonasal disrupción ósea condicionada por imagen hipoeoica que protruye hacia el plano subcutáneo compatible con encefalocele.

Resonancia magnética de cerebro con y sin contraste: Se visualiza herniación de parénquima encefálico con líquido cefalorraquídeo asociado, con duramadre que recubre a dicha lesión, realzando esta ultima tras la administración de contraste endovenoso, compatible con encefalocele frontonasal. La protusión del parénquima encefálico antes referida condiciona ligera retracción del sistema ventricular supratentorial a predominio de sus astas frontales. Ligera dismorfia de la parte anterior del cuerpo calloso (disgenético).



Conclusión

Es importante tener en cuenta al encefalocele en controles prenatales ecográficos, conociendo sus variantes y Localizaciones, considerando de suma importancia la implementación de programas que promuevan los controles prenatales en la población.



Bibliografía

- Grossman y Yousen. Neurorradiología. 1° edición. Madrid. Ed. Marban. 2007
- Osborn, Salzman, Barkovich, et al. Cerebro. 2° edición. Madrid. Ed. Marban. 2011.
- Dra. Graciela Jardinez Paz, I MsC. Yanoris Sorribe Laborde II y Lic. Wilfredo Alejandro Fonseca Montejo. Diagnóstico ecográfico del encefalocele. Scielo. MEDISAN 2013; 17(5):871